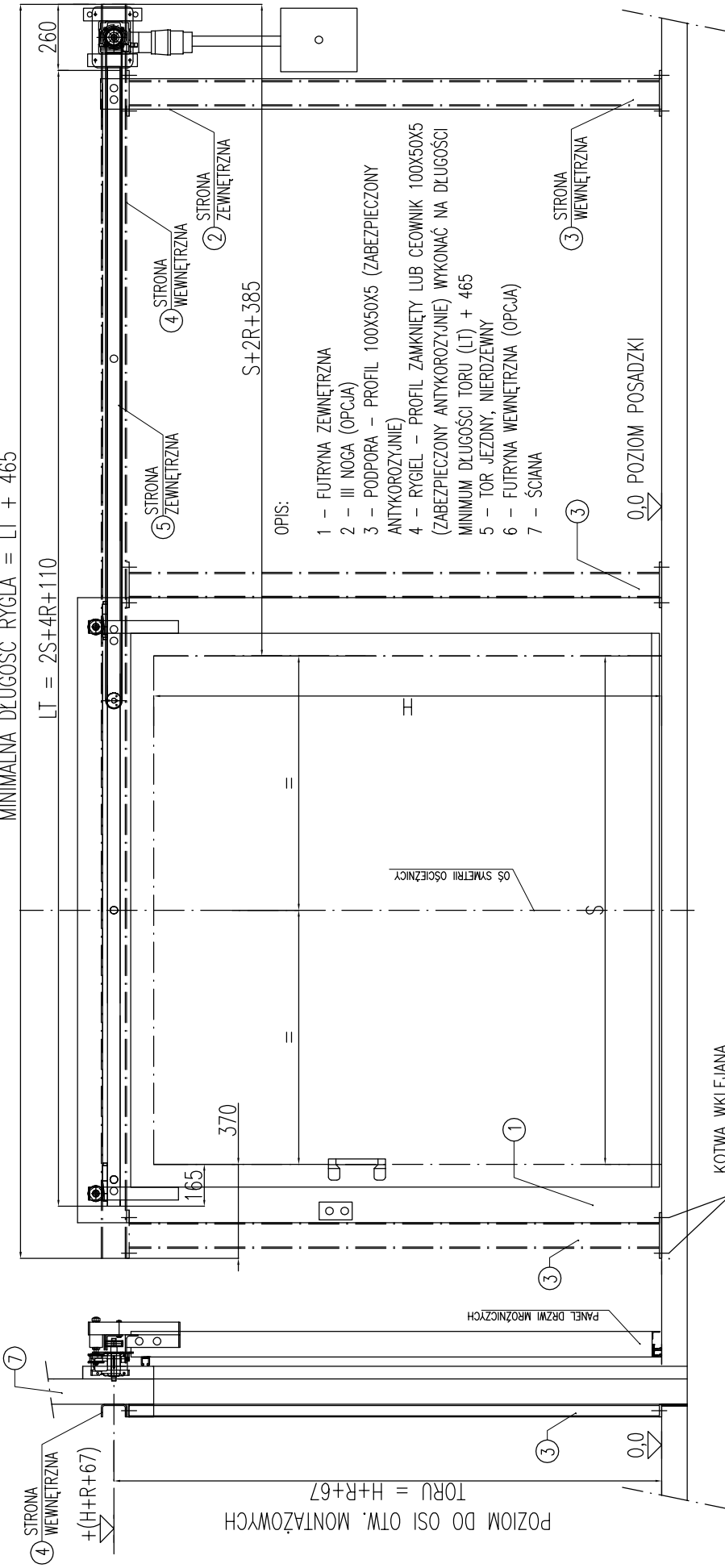


MINIMALNA DŁUGOŚĆ RYGLA = LT + 465

LT = 2S+4R+110



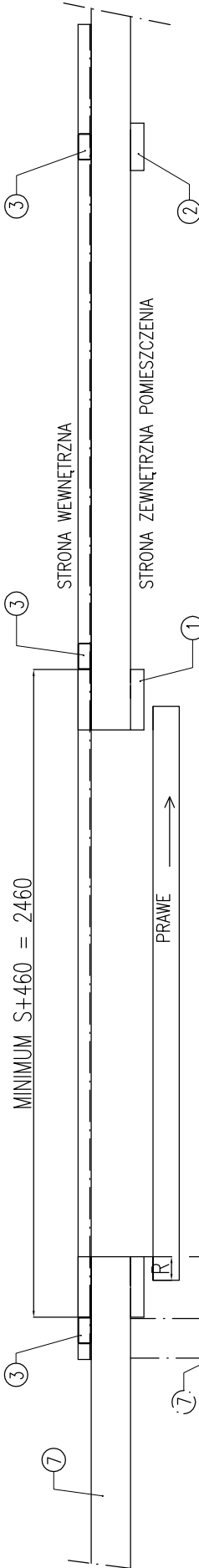
POZIOM DO OSI OTW. MONTAŻOWYCH

OPIS:

- 1 - FUTRYNA ZEWNĘTRZNA
- 2 - III NOGA (OPCJA)
- 3 - PODPORA - PROFIL 100X50X5 (ZABEZPIECZONY ANTYKOROZYJNIE)
- 4 - RYGIEL - PROFIL ZAMKNIĘTY LUB CEOWNIK 100X50X5 (ZABEZPIECZONY ANTYKOROZYJNIE) WYKONAĆ NA DŁUGOŚCI MINIMUM DŁUGOŚCI TORU (LT) + 465
- 5 - TOR JEZDNY, NIERDZEWNY
- 6 - FUTRYNA WEWNĘTRZNA (OPCJA)
- 7 - ŚCIANA

S+2R+385

0,0 POZIOM POSADZKI



GDZIE:

- S - SZEROKOŚĆ OŚCIEŻNICY W ŚWIETLE OTWORU (mm)
- H - WYSOKOŚĆ OŚCIEŻNICY W ŚWIETLE OTWORU (mm)
- R = 90 mm - MROŻNICZE (-)
- R = 60 mm - CHŁODNICZE (+)
- LT = 2S+4R+150 (mm)

PODKONSTRUKCJĘ PRZYGOTOWUJE INWESTOR PRZED PRZEWDZIANYM MONTAŻEM DRZWI

	COLDOR SP. Z O.O. UL. MODRZEWIOWA 52, JANÓWEK 05-555 TARCZYN, POLAND	DATA / DATE 03 01 2011	NR RYSUNKU / DRAWING NO DPMR4.100-004-10-A003
	NAZWA / NAME POŁOŻENIE PODKONSTRUKCJI WEWNĘTRZNEJ POD MONTAŻ DRZWI PRZESUWNYCH CHŁODNICZYCH I MROŻNICZYCH AUTOMATYCZNYCH - WARIANT 2	PLIK / FILE PRZESUWNE_KAT2010.DWG	WYMIAR / DIMENSION S x H